



آزمایشگاه کارت
شرکت فناوران ایمن شبکه فاش

نمودار گردش کار فرآیند اخذ گواهینامه

CityPay

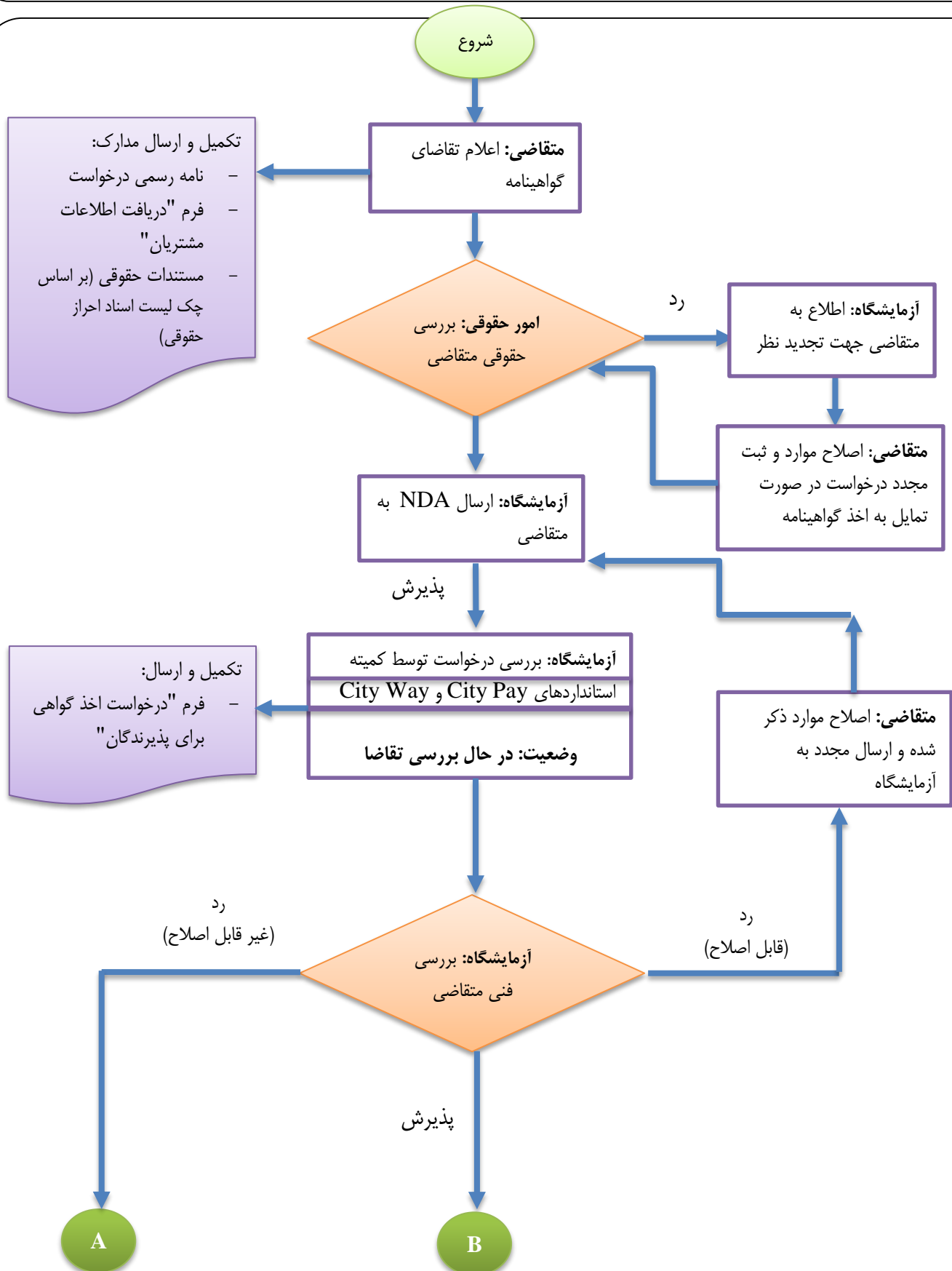
CityWay

شرکت فناوران ایمن شبکه فاش

گردش کار ارائه گواهینامه تطبیق با CityPay و CityWay برای پیمانکاران

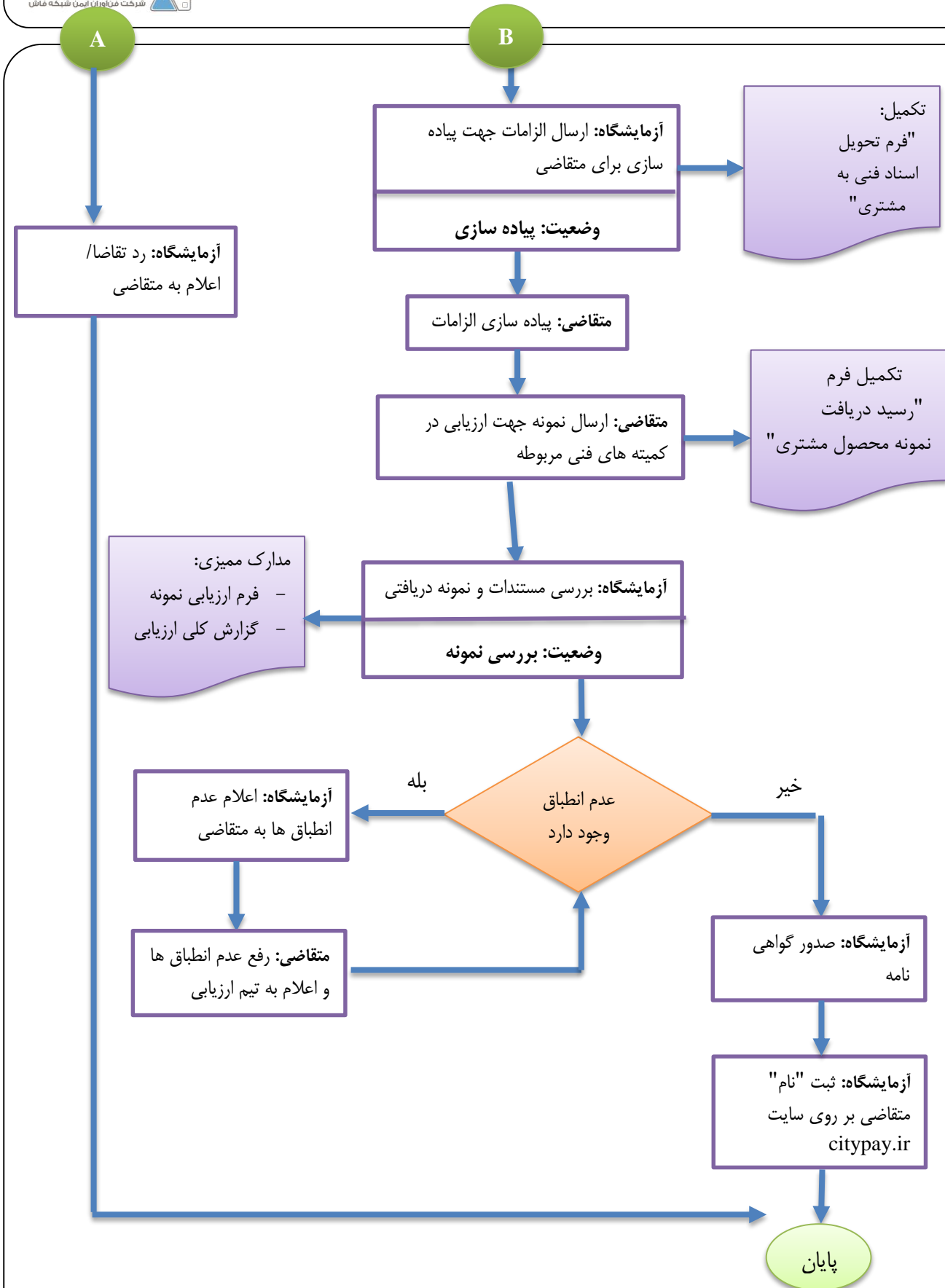


نمودار گردش کار فرآیند اخذ گواهینامه





نمودار گردش کار فرآیند اخذ گواهینامه





نکاتی که مسئول آزمایشگاه ملزم به اجرای آنها می باشد:

- ۱- کلیه پیمانکاران در انتهای فرآیند می بایستی نمونه دستگاه خود را در آزمایشگاه باقی بگذارند و در ادامه فرآیند کلیه ارجاعات بر اساس مدل نمونه اعلام خواهد گردید.
- ۲- در رابطه با دستگاه ارائه شده به آزمایشگاه در صورتی که دارای بخشهای جانبی مانند صفحه نمایش غیر مرتبط یا بدنه قابل نصب در محیط های خارجی می باشد بهتر است به جای ارسال کل دستگاه صرفاً بخش هوشمند آن جهت تست و آزمون ارسال گردد.
- ۳- برای دستگاه هایی که از ماژول های هوشمند تاییدیه گرفته شده استفاده می نمایند دریافت و اخذ گواهینامه مجدد در صورت عدم پایان اعتبار گواهینامه، الزامی نمی باشد.
- ۴- در صورتی که تغییری از طرف پیمانکار بر روی فیزیک یا نرم افزار دستگاه اعمال گردد می بایستی فرآیند تست مجدداً بر روی دستگاه صورت پذیرد. در صورتی که تغییر در بخشهای **Non Functional** دستگاه باشد، این موضوع الزام آور نیست.
- ۵- پیمانکاران موظفند کلیه تغییرات اعلام شده از طرف آزمایشگاه را در مدت زمان معینی اصلاح نمایند. در صورتی که اصلاحات درخواست شده بر روی پروتکل ها توسط پیمانکاران به انجام نرسد، گواهینامه آنان غیر معتبر اعلام خواهد گردید.
- ۶- در صورتی که نرم افزار تایید شده توسط آزمایشگاه با تغییراتی از عمد یا غیر عمد بر روی دستگاه های عملیاتی نصب گردد آزمایشگاه مسئول پاسخگویی به تبعات ناشی از آن نمی باشد و کارفرمایان موظفند فارغ از نتیجه اعلام شده از طرف آزمایشگاه کلیه فرآیند های مورد نیاز خود را بر روی دستگاه های ارائه شده مورد آزمون قرار دهند.
- ۷- کلیه قوانین جدید آزمایشگاه و یا سازمان های ناظر بر آن اولویت بالاتری را بر کل فرآیند خواهند داشت.